

Y형인재 핵심역량 2020학년도 정기진단 안내

2020. 11.

교육혁신본부



영남대학교
Yeungnam University

Y형인재란

Y형 인재의 4대 핵심역량인 인성, 창의성, 진취성, 전문성에 공동체, 공감, 공감각의 역량을 더하는 공(共)성을 겸비함으로써 사회를 이롭게 변화시키는 인재

영남대학교 5대 인재상과 핵심역량



Y형인재 5대 핵심역량별 진단내용

인재상	핵심역량	측정내용
공(共)성	이타적 협업역량	<ul style="list-style-type: none"> 타인과의 긍정적인 관계를 유지, 협력하며, 소속된 조직에서 책임감 있는 행동을 통해 개인과 공동의 목표를 달성할 수 있는 역량
인성	화합적 인성역량	<ul style="list-style-type: none"> 자기성찰과 관리를 통해 내면의 미(美)를 갖추고, 이를 바탕으로 주위 환경에 긍정적인 영향을 주는 역량
창의성	융복합적 창의역량	<ul style="list-style-type: none"> 다양한 지식을 습득, 가공하여 새로운 지식을 창출하고, 새로운 아이디어와 문제해결에 적용하는 역량
진취성	글로벌 진취역량	<ul style="list-style-type: none"> 주도성을 갖고 적극적으로 도전하며, 국제적 감각을 발휘하는 역량, 외국어 소통능력
전문성	실용적 전문역량	<ul style="list-style-type: none"> 전공에 대한 자부심과 전문지식 함양, 사회적 요구에 부합되는 전문지식 활용 능력

핵심역량 진단을 통해서...



미래 사회인으로서 갖추어야 하는 핵심적인 역량을 스스로 점검할 수 있다.



학생 개인의 핵심역량 정도를 진단하여 역량을 향상시키기 위한 맞춤형 정보를 제공받을 수 있다.



미래 전문직업인으로서 살기 위한 역량을 채워나갈 수 있으며, 자신의 역량에 맞는 진로 및 취업역량을 개발할 수 있다.



대학은 학생들에게 필요한 역량과 부족한 역량이 무엇인지 분석하여 역량기반의 교육과정 및 맞춤형 교육 프로그램을 제공할 수 있다.

Y형인재 5대 핵심역량 진단 참여방법



Y형인재 2020학년도 정기진단 참여 안내



진단기간: 2020년 11월 2일(월) ~ 2021년 1월 29일(금)

- 향후 정기진단은 신입생 1회, 매학년도마다 11월~1월 실시 예정(연1회)



참여대상: 우리 대학 재학생 전체

- 2학년 학생은 '진로설계' 교과목 활동과제(12~14주차)를 통해 진단 참여
- 1,3,4학년 학생은 자율적으로 진단에 참여, 2020학년도 1학기 (3~5월)진단에 참여한 학생도 이번 정기진단에 참여해야 함
- 핵심역량 정기진단 미참여시 Y마일리지 장학대상에서 제외



참여방법: '어울림' 내 핵심역량 진단

**나의
핵심역량은?**



어울림 바로가기!

*핵심역량 진단 문의: 교육혁신본부 교육혁신연구부 810-1606

Y형인재 5대 핵심역량 진단 참여방법

① PC 버전

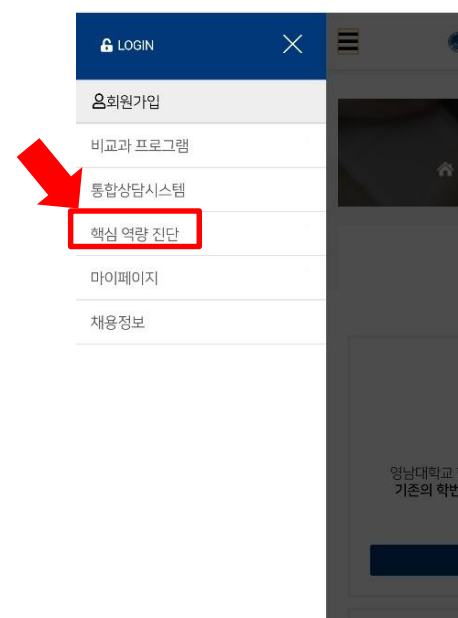
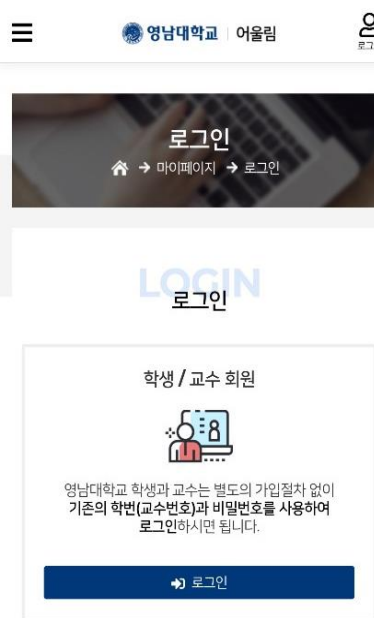
어울림 웹페이지 접속(<https://join.yu.ac.kr>) ➔ '핵심역량 진단' 클릭



② 모바일 버전

영남대학교 앱 ➔ 어울림 화면 ➔ '핵심역량진단' 클릭

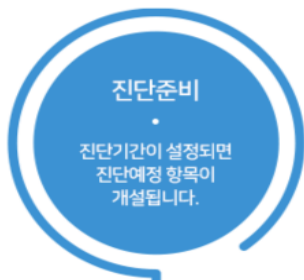
어울림
핵심역량 진단
바로 가기



※ Y형인재 5대 핵심역량 진단을 위해 로그인을 하시고 진행해 주세요!

Y형인재 5대 핵심역량 진단 참여하기

핵심역량 진단



① 진단기간 확인

번호	진단명	5대 핵심역량	진단기간	진단상태
1	2020 핵심역량진단 2학기	이타적협업역량	2020.11.01~2021.01.31	③ 진단완료 역량별로 하나씩 진단 참여 진단 후 제출완료 시 '진단완료' 표시
2	2020 핵심역량진단 2학기	화합적인성역량	2020.11.01~2021.01.31	
3	2020 핵심역량진단 2학기	융복합적창의역량	2020.11.01~2021.01.31	
4	2020 핵심역량진단 2학기	글로벌진취역량	2020.11.01~2021.01.31	
5	2020 핵심역량진단 2학기	실용적전문역량	2020.11.01~2021.01.31	

② 진단하기 클릭 or 터치

핵심역량 진단결과 보러가기

✎ 핵심역량 진단하기

④ 5대 핵심역량 모두 진단에 참여한 후 결과 확인하기

Y형인재 5대 핵심역량 진단 참여하기

■ 진단화면 예시

Y형 인재 핵심 역량 진단

안내
진단
결과

☒ **공(共)성 - 이타적 협업역량**

문항	내용	전혀 그렇지 않다	약간 그렇지 않다	보통이다	약간 그렇다	매우 그렇다
1	나는 어떤 사람에 대해 화가 났을 때 잠시라도 그의 입장에 서보려고 노력한다.	○	○	○	○	○
2	나는 무언가를 하기 전에 동료들이 어떻게 느낄지 생각해 보려고 노력한다.	○	○	○	○	○
3	나는 문제를 해결하기 위해 나와 상대방의 의견에서 일치점과 차이점을 모두 고려한다.	○	○	○	○	○
4	나를 화나게 하는 사람이 있을 때 그의 입장에서 이해하려고 노력한다	○	○	○	○	○
5	나는 어떤 결정에 이를 수 있도록 상대방의 의견과 내 의견을 종합하려고 노력한다.	○	○	○	○	○

공성(이타적협업역량)->인성(화합적인성역량)->창의성(융복합적창의역량)->진취성(글로벌진취역량)->전문성(실용적전문역량) 순서로 진단에 참여할 수 있습니다.

Y형인재 5대 핵심역량 진단결과 확인

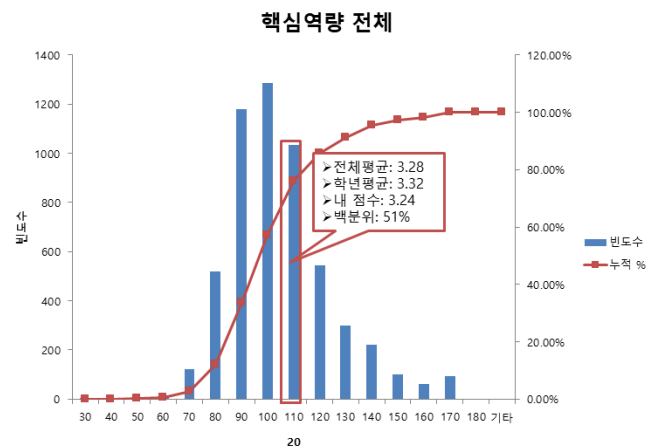
① '어울림'에서 진단결과 보기

※ 5대 핵심역량 모두 진단에 참여한 후, 진단결과 보기가 가능합니다.
2021년 2월부터 핵심역량 진단결과 종합 프로파일(상세)이 제공될 예정입니다.

검사 결과 분석

5대 핵심역량 수준 확인

(그래프 예시)



Y형인재 5대 핵심역량 진단결과 확인

② 학생종합정보시스템(URP)에서 진단결과 보기

UNIVERSITY RESOURCE PLANNING

메뉴정보

Y형인재관리

- 자기주도적활동(학생경력등록)
- 비교과프로그램 조회
- Y형인재내역조회
- **핵심역량진단결과조회**

영남대학교 학생종합정보시스템

Language : Korean

핵심역량진단결과 ...

학번		성명		영문성명		성별	
학년		생년월일		등록	회	년도	졸업희저학점
대학		학부(과)		전공			취득학점
학적상태		예정상태		최종전동			최종변동일자
입학구분							

인증영역	나의 결과	단과대학 평균	학년 평균	전체 평균
이타적협업역량	3.85	4	3.87	3.95
화합적인성역량	3.45	3.96	3.95	4.01
융복합적창의역량	3.17	3.72	3.7	3.73
글로벌진취역량	3	3.84	3.73	3.81
실용적전문역량	3.25	3.78	3.74	3.76
평균	3.35	3.66	3.6	3.65

Y형인재 인증제 홈페이지 안내

Y형인재 인증제도에 관한 최신 정보를 얻을 수 있습니다.



<https://join.yu.ac.kr/yuedu/>

